



LA LETTRE DU MOIS

Décembre 2018



L. Stouly

Bonjour à toutes et à tous,

Nous sommes au tout début du mois de décembre 2018 et vous me voyez très heureux de vous présenter le premier numéro de « La lettre du mois » du Cercle Yi Jing Occitanie qui, comme son nom l'indique, devrait paraître au début de chaque mois. Que va-t-elle nous apporter ? J'ai bien écrit « nous » et pas « vous », car je souhaiterais que vous participiez à cette lettre, si vous le voulez bien, en apportant vos témoignages (voir page 7 pour plus de détails). Je vous invite donc, pour le prochain numéro qui devrait sortir début janvier 2019, à me faire parvenir vos documents. Mais rien ni personne ne vous y oblige, vous pouvez être simple abonné.

Je suis très sensible à la beauté, aussi, chaque mois, je vous présenterai des images qui me semblent dignes d'intérêt, mais toujours en accord avec nos thèmes de prédilection.

La période est propice pour ensemer car c'est en décembre que la graine, grosse de la future plante qu'elle est en potentialité, s'enfouit dans la terre, en vue d'une belle floraison au printemps et fructification en été. Alors, plantons de très belles graines sans attendre.

Je souhaite une longue et belle vie à ces « Lettres ».

Pierre Lautier

Le mois de décembre
et plus particulièrement l'entrée dans l'hiver
s'expriment dans une dynamique de Yin pur,
représentée par l'hexagramme 2 Elan Réceptif.



Quelques extraits du "Jugement" de cet hexagramme,
traduit par différents auteurs et chercheurs.

Profitable d'avoir la ténacité d'une jument

Cyrille Javary

Réalisation du bien par la jument

Michel Vinogradoff

De bon augure si l'on a pour monture une jument

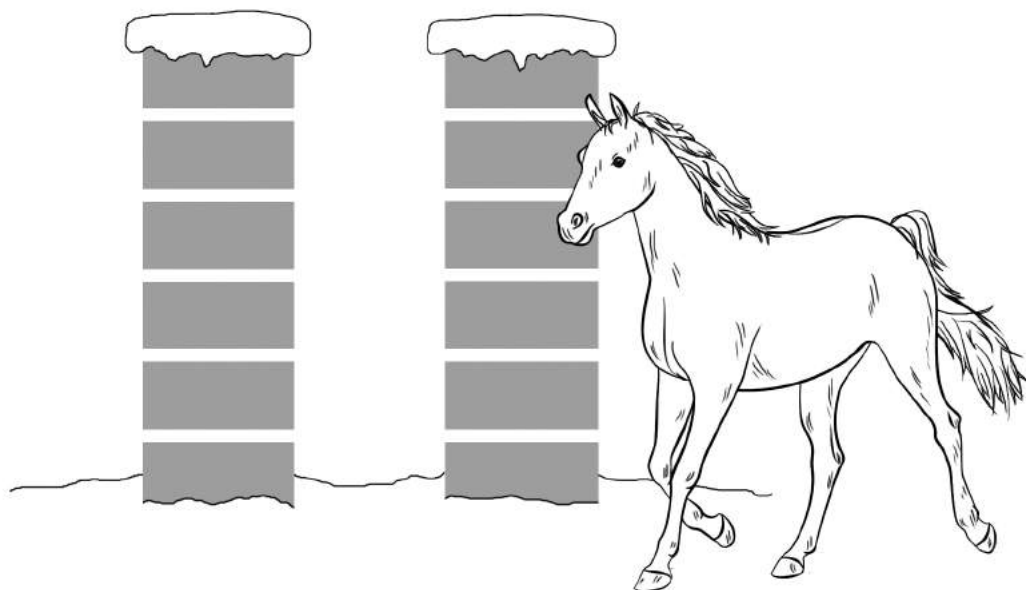
Wang Dongliang

La persévérance d'une jument alors qu'elle court librement sur la terre

Jean-Philippe Schlumberger

La constance de la jument est profitable

Alain Leroy



L'entrée dans l'hiver

Pour cette première édition de « La lettre du mois » de décembre, j'ai choisi d'illustrer la couverture avec la reproduction d'un très beau tableau du peintre Brad Lethaby. Il a parfaitement su traduire le climat symbolique de l'entrée dans l'hiver : la nuit bleutée, claire et froide, la neige, le silence, mais aussi et surtout, la lumière qui s'est repliée à l'intérieur (Yin jaune, centrale), dans la maison, dans les racines de cet arbre majestueux, dans la terre, mais qui n'oublie pas ses origines cosmiques : l'Étoile. Elle trône dans le ciel, discrète mais présente, au-dessus de la maison où la fête de Noël va déployer ses cadeaux pour la plus grande joie des petits et des grands.

Les deux Lumières

Cette fête de la lumière intérieure de l'hiver (21 décembre) répond à celle, complémentaire, de la Saint Jean, fête de la lumière extérieure de l'été, (24 juin). Lumière repliée de l'hiver, Lumière dépliée de l'été. Lumière Yin, Lumière Yang. Nous avons l'habitude de croire que la lumière est de dynamique Yang et l'obscurité ou la nuit, de dynamique Yin. Pas du tout, car il y a toujours deux points de vue : le point de vue micro et le point de vue macro. La lumière a elle aussi deux dynamiques. Elle peut se replier, s'intérioriser, se dissimuler, comme se déplier, s'extérioriser et se déployer. Elle respire. Elle aussi est modelée par les deux souffles Yin Yang. Cette démarche par couple a toujours été et reste très importante pour les Chinois.

Les Cadeaux et nos cadeaux

Le 21 décembre, ces 24 heures de l'année les plus Yin par excellence, jour de l'ensemencement, voit les cadeaux arriver. Extérieur et intérieur se répondent. Nous en avons intuitivement le souvenir lointain, mais nous portons en nous-même nos propres cadeaux, portés par nos gènes, leur face visible, chimique, cependant transférés par des énergies que la science ne peut encore percevoir, leur face invisible mais néanmoins réelle. Visible, invisible. Encore deux souffles à l'œuvre... Alors, allons-nous laisser nos cadeaux intimes dans un coin, sans les ouvrir ? Car nous avons de nombreux cadeaux (nos talents, nos atouts et potentialités) que nous n'avons peut-être pas encore ouverts. Ces cadeaux nous permettent d'actualiser ce que les Chinois appellent notre Mandat du Ciel. Il y en a de toutes sortes, des petits, des moyens, des grands. Les plus visibles ont sûrement été ouverts ; quant à ceux qui sont discrets, il est presque certain qu'ils sont encore fermés, et la plupart du temps ce sont ceux-là même qui contiennent des bijoux...

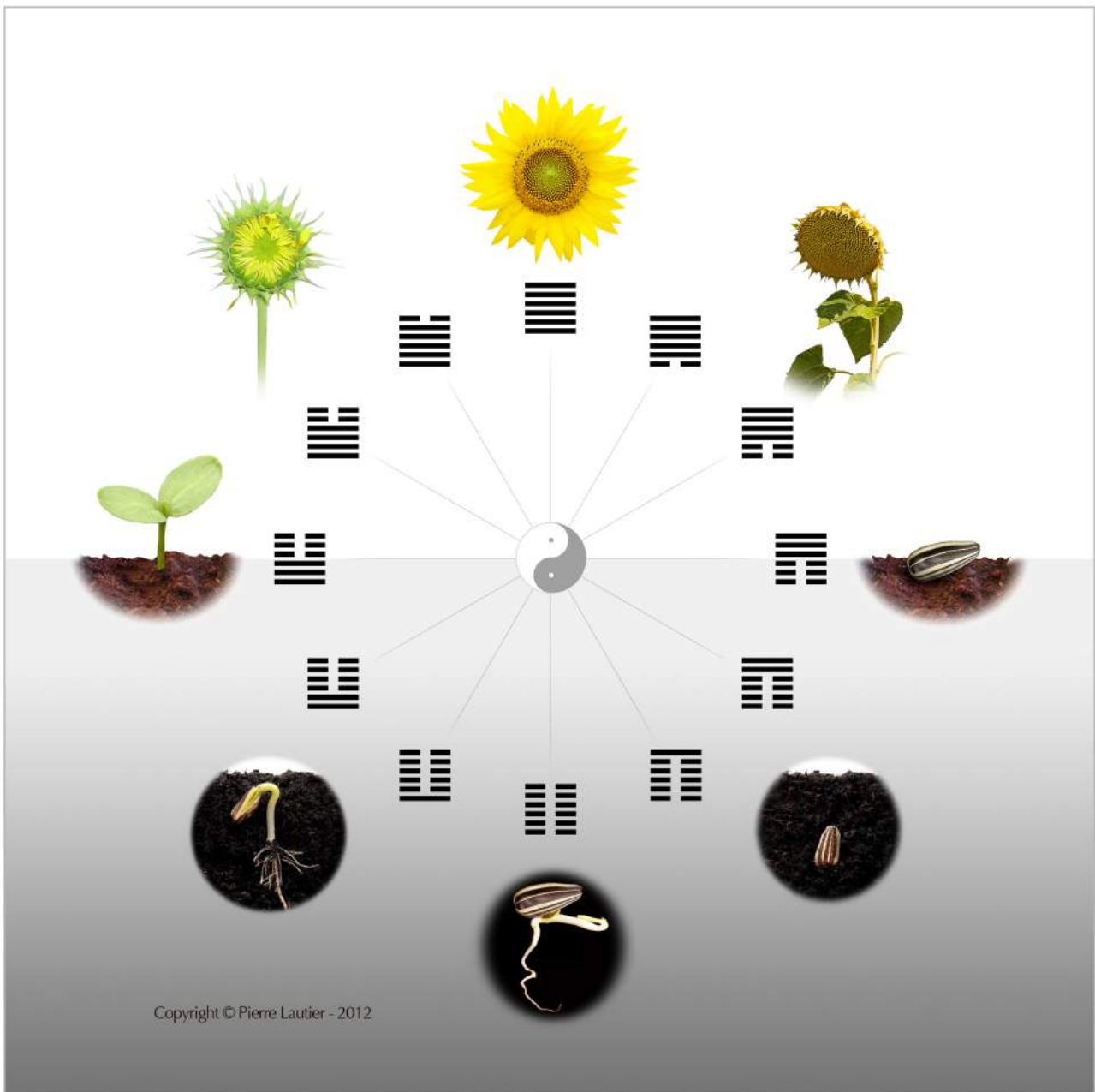
Nos Joyaux

Mais comment faire pour trouver nos cadeaux encore fermés ? Il suffit de calculer nos Hexagrammes Intimes. Ils sont établis à partir de nos coordonnées de naissance en résonance avec l'état du Ciel, de la Terre et de leurs interactions à cet instant précis, précieux, où nous avons pris notre première inspiration. Avec les Hexagrammes Intimes nous pouvons, par exemple, déjà sentir si dans notre vie nous avons une propension à être « Graine » ou « Fleur », « Racine » ou « Ramure », « Acteur » ou « Spectateur ». Si nous sommes plutôt « Graine », nous allons trouver nos bijoux dans la terre, dans notre sommeil, notre méditation, notre intériorité. Si nous sommes plutôt « Fleur » nous allons les trouver, dans nos activités extérieures, nos actions, nos relations, etc. Mais ce n'est là qu'un tout petit aperçu de nos potentiels.

Graine, Racine, Ramure, Fleur...

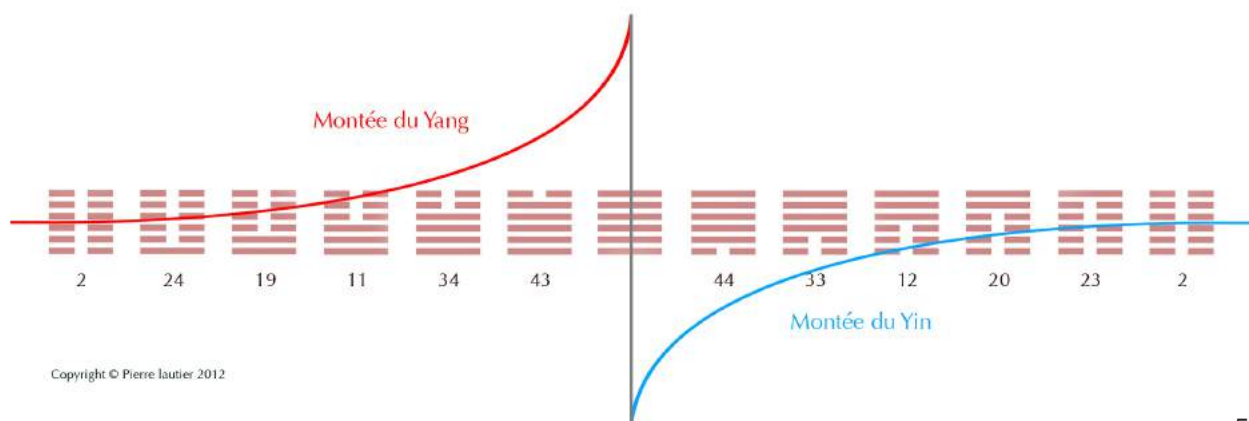
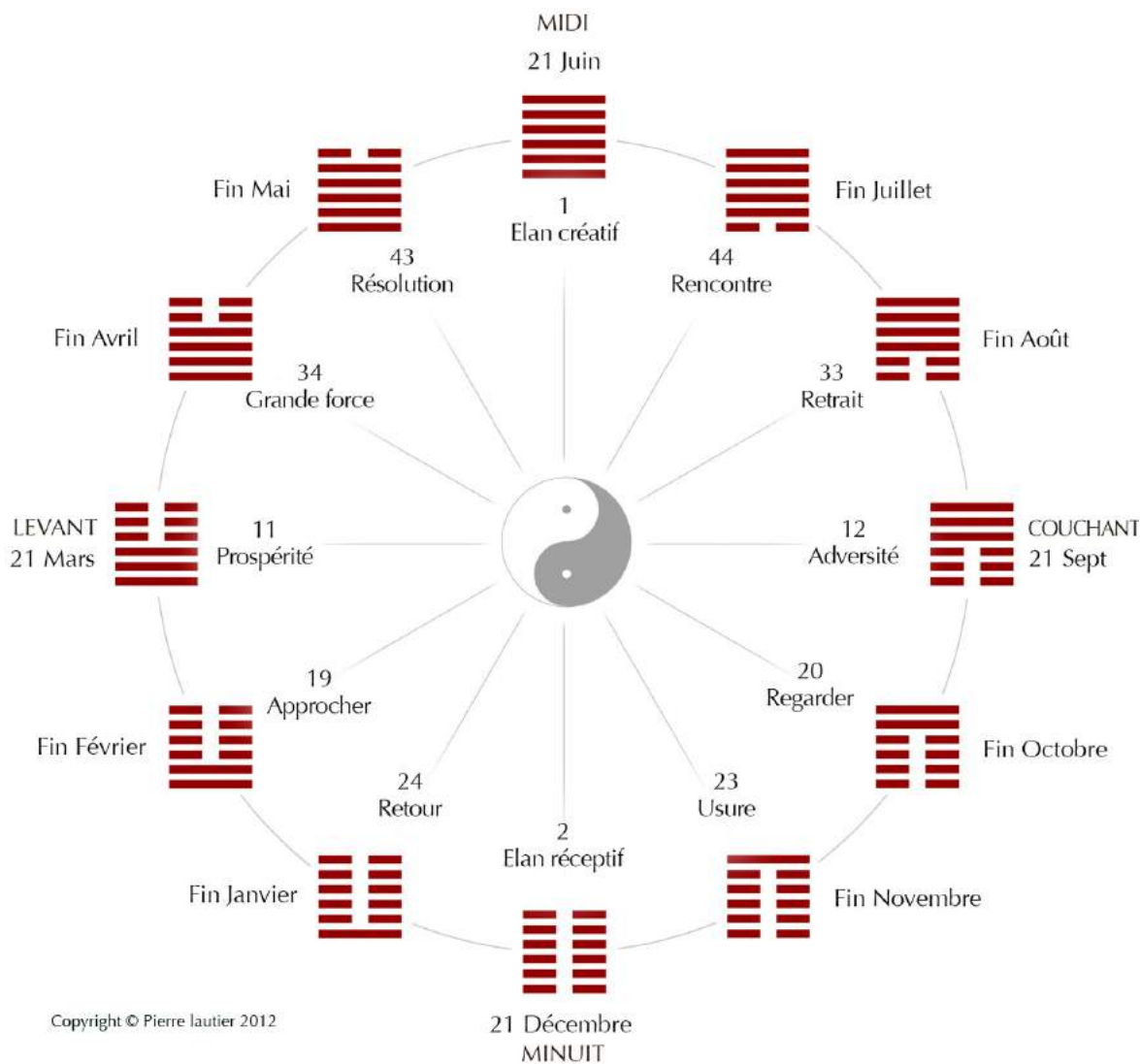
Nous sommes tous arrivés sur la Terre alors que notre étoile, le Soleil, résidait dans un « coin de saison » (mois et jour) et dans un « coin de ciel/terre » (heure). Nous sommes en phase avec les cycles cosmiques et terrestres, petits et grands, par exemple avec le cycle du monde végétal dont la particularité est de s'enfouir, germer, grandir, se déployer fleurir, libérer les graines, tout au long de l'année. Ce phénomène, résumé en quatre étapes, était nommé par les chinois « Les Quatre Qualités du Ciel/Terre ». Observons par exemple comment le développement de ce Tournesol suit scrupuleusement les étapes du cycle des hexagrammes calendériques.

Combien un végétal est grandiose, lorsque nous l'observons avec un regard neuf...



Retour sur les hexagrammes calendériques

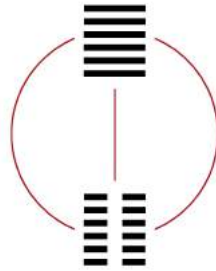
Rappelons qu'ils sont au nombre de 12. Très caractéristiques, ils sont construits avec une succession ininterrompue de traits Yin et Yang et expriment en cela une sorte de vidange et de remplissage de Yin et/ou de Yang en alternances continues. Ils sont appelés « calendériques » car ils expriment 12 qualités énergétiques spécifiques se déployant tout au long de l'année, donc au fil du calendrier.



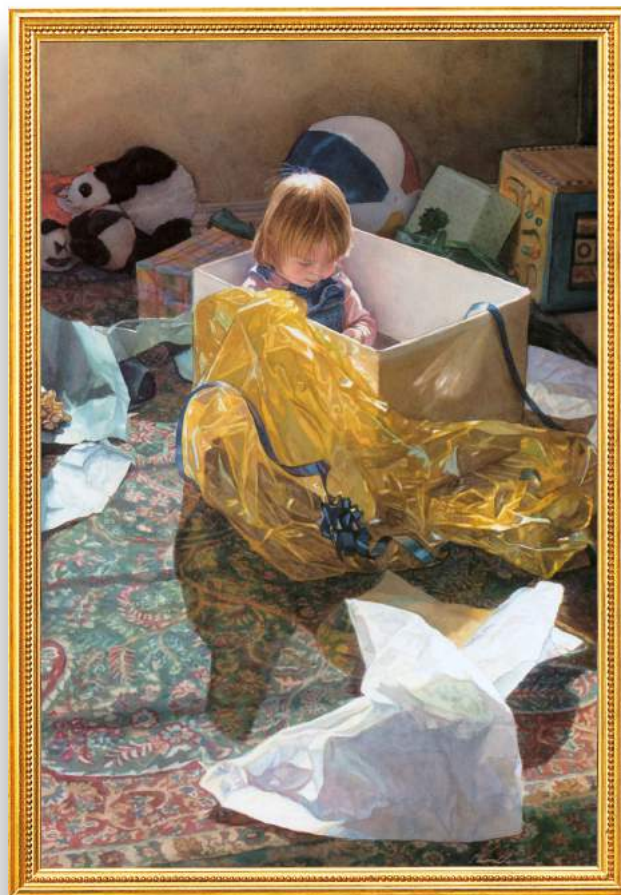
Le Père Noël et la Mère Noël

Le Père Noël ne distribue pas ses cadeaux au hasard, il est aidé en cela par sa parèdre, la Mère Noël. Tous deux œuvrent à notre « Minuit », lors de notre conception et s'expriment à l'endroit de l'hexagramme 2 Elan Réceptif, lieu de la « Graine ». C'est notre Noël à tous car ici sont déposés nos « cadeaux », en germe, en potentialités. Dans le meilleur des cas, ils seront tous ouverts, déployés et opérationnels à notre « Midi », lors de notre accomplissement en pleine lumière, au mitant de notre vie, en lieu et place de l'hexagramme 1 Elan Créatif.

H1 Elan Créatif - Fleur - Accomplissement



H2 Elan Réceptif - Graine - Cadeaux



La plume est à vous...

Il ne vous est pas demandé de faire de la littérature, de la jonglerie intellectuelle, ou de concurrencer tel ou tel lettré ou chercheur - sauf si cela vous sied - mais d'écrire ou de communiquer quelque chose qui reste dans le cadre de nos activités : Yi Jing, énergétique, développement personnel, etc. Et vous avez plein de belles choses à nous conter ou à nous montrer ! Vous ne savez pas lesquelles ?

Voici un échantillonnage : Un témoignage fort, une idée intéressante, un ressenti puissant, un souvenir exceptionnel, un tirage Yi Jing curieux, un élément à mettre en exergue, une étude particulière (que vous trouvez originale), un livre à lire (car il vous a beaucoup plu), une conférence top (à laquelle vous avez assisté), une image symbolique (qui vous a frappé), un film étonnant (dont le parfum vous enivre encore), un événement singulier, un stage original, une forte expérience personnelle (enfance, adolescence, adulte...), un message spécial à faire circuler, une critique, une originalité à pointer du doigt, etc. Quelquefois trois ou quatre lignes suffiront. Il ne vous est donc pas demandé de faire du remplissage... Et si vous ne voulez pas que votre nom apparaisse, il suffit de me le signaler.

Suite au micro sondage que j'ai pu faire, voici quelques réponses étonnantes que j'ai pu lire :

"Je veux bien être abonné. Pour écrire, c'est une autre paire de manche !"

"Je ne me sens pas du tout à la hauteur pour publier quoi que ce soit"

"Je ne sais pas écrire"

"Ce que j'aurais à écrire n'intéresse personne !"

Alors, je vous en prie, laissez tomber toutes ces vieilles limitations, si c'est le cas, et jetez-vous à l'eau ! Manière d'actualiser votre Mandat Céleste, allez savoir !...



En décembre, en Chine...



En décembre 2017, à Changchun, province de Jilin, des créateurs ont sculpté dans la neige un dragon géant de près de 80 m de long sur 30 m de haut...



Merci de m'envoyer vos textes et/ou images
avant le 20 décembre pour parution dans le numéro de Janvier 2019.
Les textes reçus après cette date paraîtront dans le numéro de Février.

EVENEMENTS



MAGIQUE ! FESTIVAL DES LANTERNES DE GAILLAC 2018

Jusqu'au 6 février 2019, le Festival des Lanternes de Gaillac (Tarn), surnommé "Féeries de Chine", ouvre ses portes sur un parc de 4 hectares.

Site : <https://festivaldeslanternes-gaillac.fr/>

RENCONTRES & FORMATIONS

LES HEXAGRAMMES INTIMES (dans le cadre des samedis à thèmes)

Au Cercle Yi Jing de Carcassonne

Samedi 26 janvier - 9h30 à 12h30 - 14h à 18h

Programme et bulletin d'inscription à demander à Pierre Lautier

mail : pilaut@orange.fr

Tel. 06 76 28 57 36

LIVRES

LA VOIE DU FENG SHUI - Chevaucher le temps - Apprivoiser l'espace - Prendre sa place

Pour rappel, ce très sérieux livre de Marie-Pierre DILLENSEGER paru en 2016.

Il pose les fondements de la tradition millénaire qu'est le Feng Shui

en les développant et en les adaptant à notre mentalité occidentale - InterEdtions



LES SITES INTERNET

Djohi : <https://djohi.org/>

Alain Leroy : <https://www.wen.fr/>

Georges Saby : <http://www.abc-chi.com/download/stages/Yijing-Cruzy-2018-19.pdf>

Pierre Faure : <http://cercle-yijing.net/wp/>

*Je vous souhaite à toutes et à tous
de très belles fêtes de fin d'année.
À l'année prochaine !*





En partenariat avec



Pierre LAUTIER

Mail : pilaut@orange.fr

Tel. 06 76 28 57 36

La reproduction des textes, dessins et images, même partielle,
sans le consentement des auteurs, est interdite.
Copyright © Pierre Lautier – décembre 2018

Le site de Brad Lethaby (illustration de couverture)
<http://www.bradlethaby.com/>

Le site galerie présentant Steve Hanks (illustration de la page 6)
<http://www.stevhanksartwork.com/>